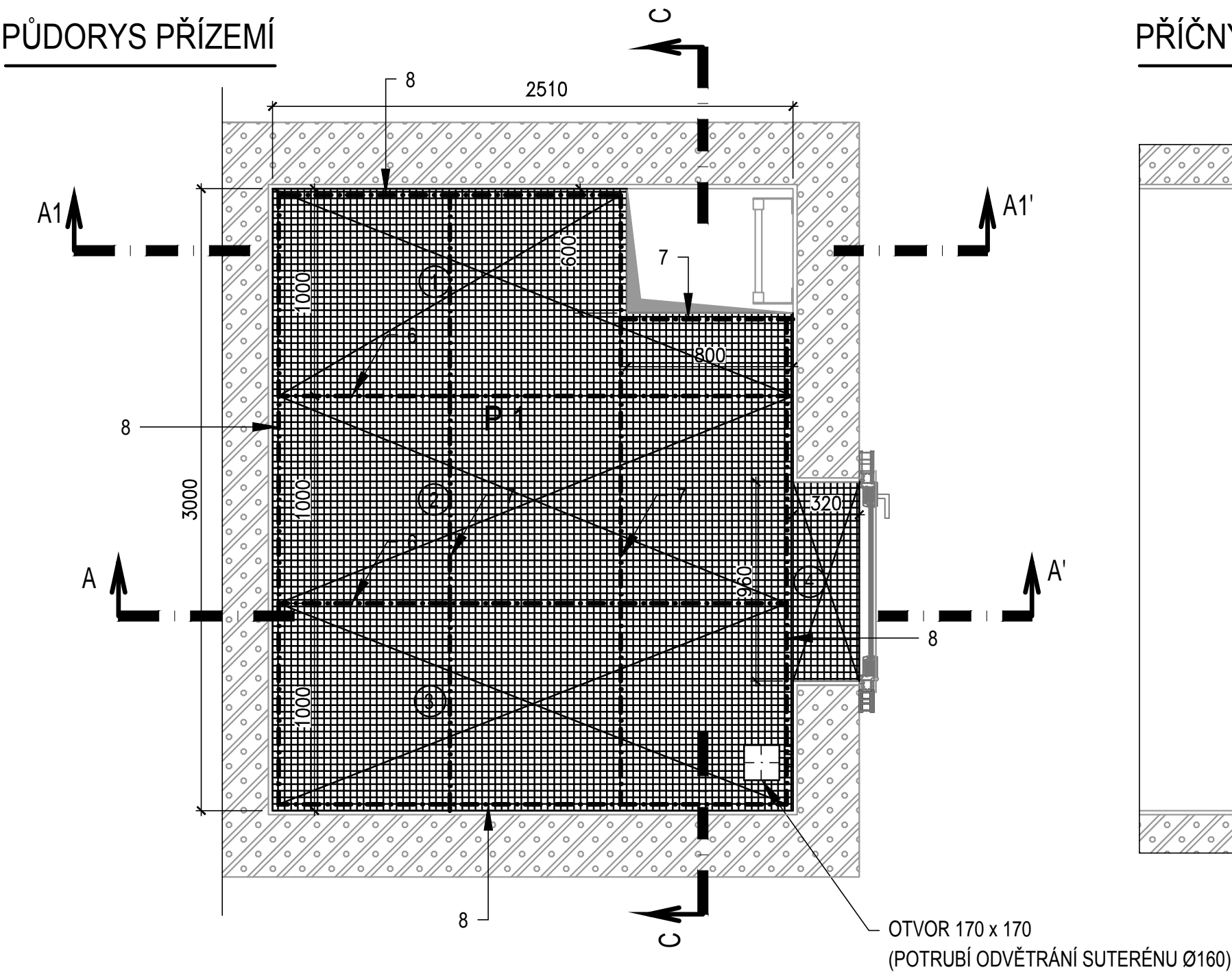
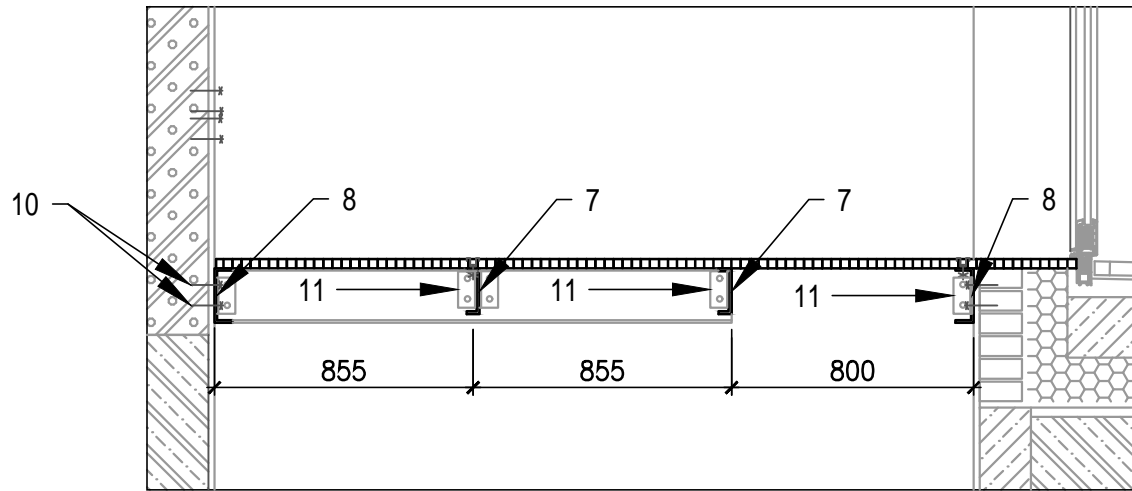


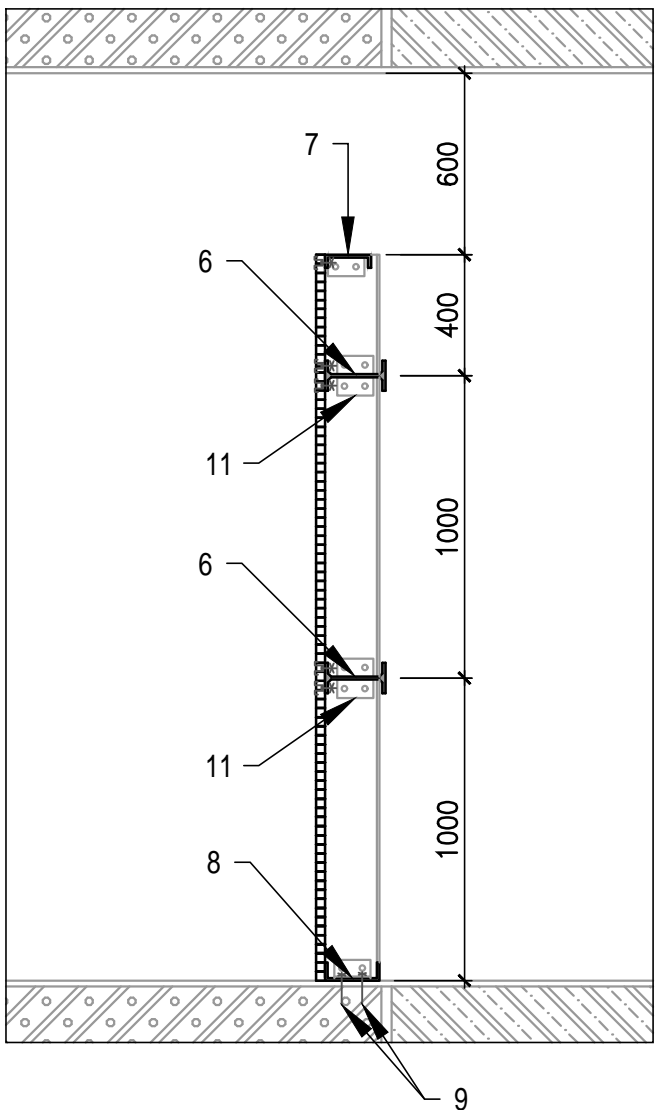
PŮDORYS PŘÍZEMÍ



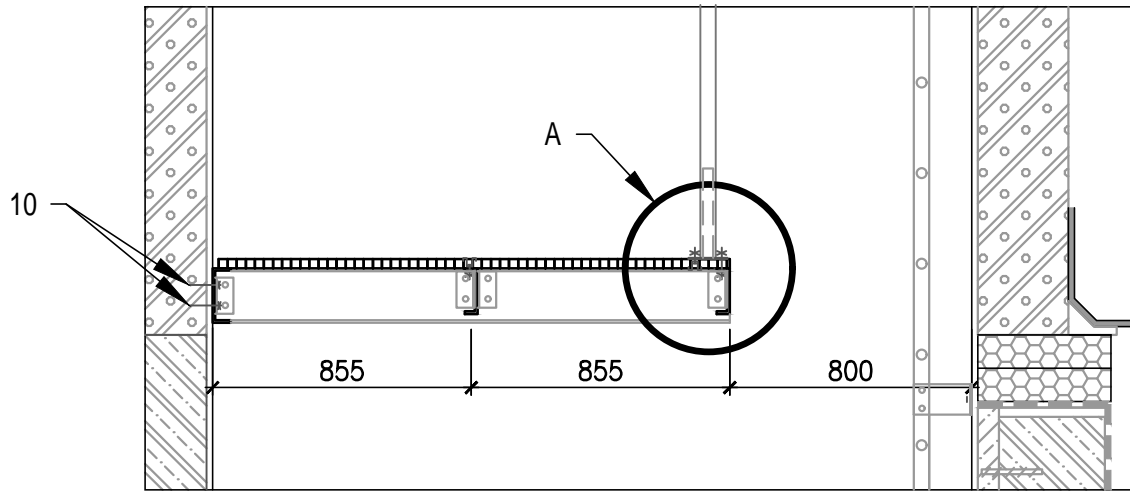
PODÉLNÝ ŘEZ A - A' , PŘÍZEMÍ



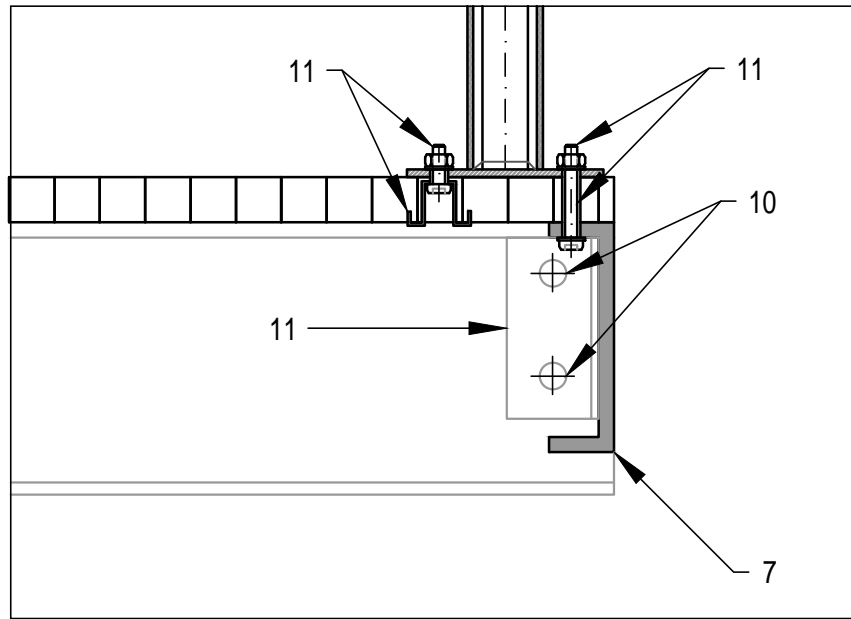
PŘÍČNÝ ŘEZ C - C'



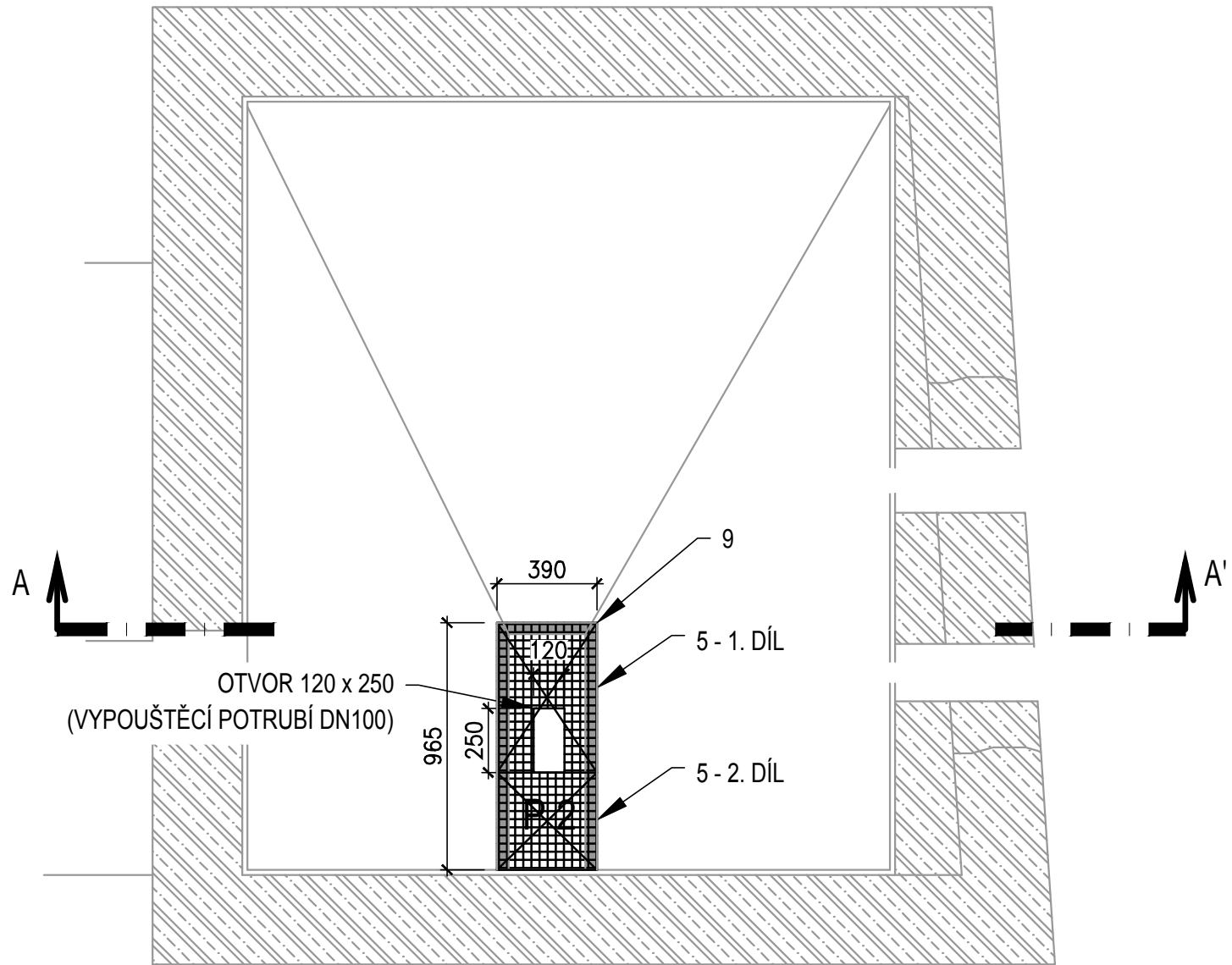
PODÉLNÝ ŘEZ A1 - A1' , PŘÍZEMÍ



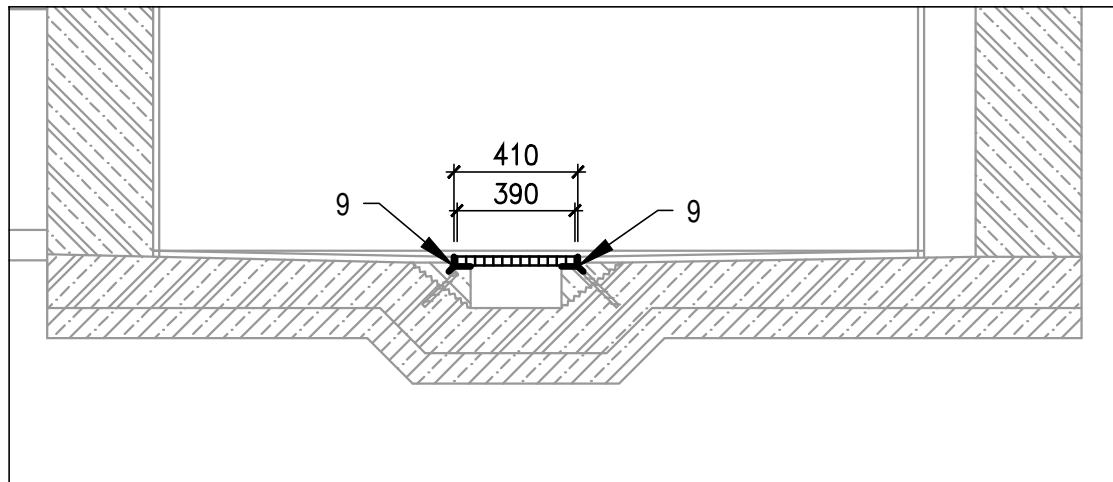
DETAIL "A", M 1:5



PŮDORYS SUTERÉNU



PODÉLNÝ ŘEZ A - A' , SUTERÉN



VÝPIS MATERIÁLU - POROROŠTY					
POL.	OZNAČENÍ	ROZMĚR	POČET	PROFIL	POZNÁMKA
1	POROROŠT P1	1000 x 2500 (s otvorem 600x800)	1 x soubor	LITÝ ROŠT 30 x 30 / 30	TYP PREFAGRID (VÝJIMATELNÝ)
2	POROROŠT P2	1000 x 2500	1 x soubor	LITÝ ROŠT 30 x 30 / 30	TYP PREFAGRID (VÝJIMATELNÝ)
3	POROROŠT P3	1000 x 2500 (s otvorem 170 x 170)	1 x soubor	LITÝ ROŠT 30 x 30 / 30	TYP PREFAGRID (VÝJIMATELNÝ)
4	POROROŠT P4	950 x 310 (s otvorem 170 x 170)	1 x soubor	LITÝ ROŠT 30 x 30 / 30	TYP PREFAGRID (VÝJIMATELNÝ)
5	POROROŠT P5 - 1,2	965 x 390 (s otvorem 120 x 250)	1 x soubpr	LITÝ ROŠT 30 x 30 / 30	TYP PREFAGRID (VÝJIMATELNÝ, DVOUDÍLNÝ)
6	PŘÍČNÝ NOSNÍK	2510	3 ks	PROFIL "I" - 200 x 100 / 10	PROFIL PREFEN
7	PODÉLNÝ NOSNÍK	3000, 800	2 + 1 ks	PROFIL "U" - 152 x 43 / 10	PROFIL PREFEN
8	STĚNOVÝ NOSNÍK	1700, 3000, 2500, 2400	soubor	PROFIL "U" - 180 x 60 / 8	PROFIL PREFEN
9	RÁMOVÝ NOSNÍK	965, 390, 965	soubor	PRPROFIL "Y" - 55 x 32 / 5	PROFIL PREFEN
10	CHEM. KOTVA DO BETONU (HIT RE 500-V3) KOTEVNÍ ŠROUB (HIT-V-R)	Ø 10 / 60 M8 x 80 / 14		PROFIL DLE STATICKÉHO VÝPOČTU	TYP HILTI
11	PŘÍCHYTKY, KOTEVNÍ ÚHELNÍKY, ŠROUBY			PROFIL DLE STATICKÉHO VÝPOČTU	DODÁVKA VÝROBCE

POZNÁMKA:

MATERIÁL: - KOMPOZIT Z ORGANICKÝCH POLYMERNÍCH PRYSKYŘIC SE SKELNÝMI VLÁKNY
KOTEVNÍ SYSTÉM: NEREZ
NOSNÍKY: TYP PREFEN
ROŠTY: TYP PREFAGRID
KOMPOZITNÍ SYSTÉM ZAHRAUJE SPOJOVACÍ MATERIÁL, KTERÝ NENÍ ZAHRNUT VE VÝPISU MATERIÁLU A JE NUTNÝ PRO MONTÁŽ.
VEŠKERÉ UVEDENÉ PROFILY NOSNÍKŮ A NÁVRHY KOTVENÍ JSOU ORIENTAČNÍ - ZHOTOVITEL PŘEDÁ PŘED ZAHÁJENÍM MONTÁŽE
KOMPOZITNÍCH VÝROBKŮ VÝROBNÍ DOKUMENTACI S KOMPLETNÍMI STATICKÝMI VÝPOČTY VĚ. NÁVRHU A POSOUZENÍ KOTVENÍ !
POROROŠT A NOSNÍKY MUSÍ BÝT DIMENZOVÁNY NA MIN. UŽITNÉ ZATÍŽENÍ ODPOVÍDAJÍCÍ 300 kg/m2 (ČSN EN 1991-1-1)
VEŠKERÉ ROZMĚRY JE NUTNÉ DOMĚŘIT NA MÍSTĚ!
VEŠKERÝ KOTEVNÍ MATERIÁL BUDE Z NEREZOVÉ OCELI, DODÁVKA ZHOTOVITELE
PŘESNÝ NÁVRH KOTVENÍ A SPOJOVÁNÍ BUDE SOUČÁSTÍ PODROBNÉ DODAVATELSKÉ DOKUMENTACE

		VODOHOSPODÁŘSKÉ INŽENÝRSKÉ SLUŽBY a.s.	
Křížová 47, 150 39 PRAHA 5			
Vypracoval: Ing. P. Hofmann		Hlavní inž. projektu: Ing. P. Hofmann	
Projektant:	Ved. atelieru: Ing. M. Butor		
SRBSKO VDJ - REKONSTRUKCE SO 02 - STAVEBNÍ ÚPRAVY		Datum: 02/2018	
		Stupeň: DUR/DSP/ DPS	
		Formát: 4 A4	
Investor: Vodovody a kanalizace Mladá Boleslav, a.s., Čechova 1151, 293 22 Ml. Boleslav		Zak.číslo: VIS - 3/15 - 026	
KOMPOZITNÍ POROROŠTY		Měřítko:	Číslo přílohy:
		1:25	D.2.5
TENTO VÝKRES A JEHO PŘÍLOHY JSOU NAŠIM DUŠEVNÍM VLASTNICTVÍM, NESMÍ BÝT BEZ NAŠEHO PŘEDCHOZÍHO PÍSEMNÉHO SOUHLASU KOPÍROVÁNY, ROZMNOŽOVÁNY ANI ZPŘÍSTUPNĚNY JINÝM OSOBÁM NEBO FIRMÁM			